

## ◆ グループホームの概要 ◆

設立経営の主体 社会福祉法人 やちぐさ会  
 施設の種類 知的障害者グループホーム  
 開所年月日 平成12年7月  
 定員 4名  
 スタッフ 世話人1名以上  
 バックアップ施設職員

## ◆ あゆみ ◆

昭和62年4月1日 社会福祉法人 やちぐさ会  
 「やちぐさ作業所」開所  
 平成12年7月4日 「神宮寺ホーム」開所

## ◆ 基本理念 ◆

利用者の人間の尊厳、平等（人権）や自主性を尊重し、生活の自立、及び社会参加を保障し、日中の働く喜びや生き甲斐を感じられるように、やすらげる「家」を提供する。

## ◆ 援助方針 ◆

小さな入所施設ではなく、利用者のみなさんがくつろげる「家」でありたい。

「集団生活」ではなく「共同生活」を。

「指導」ではなく「援助」を。



## ◆ 交通アクセス ◆



[ 神宮寺ホーム ]

〒920 - 0806

石川県金沢市神宮寺2丁目30番7-6号

・ F A X 076 - 251 - 2254

バックアップ施設

[ 社会福祉法人 やちぐさ会 やちぐさ作業所 ]

〒920 - 0827

石川県金沢市牧町子71番地

TEL 076 - 251 - 5139

F A X 076 - 251 - 7750

社会福祉法人 やちぐさ会

# 神宮寺ホーム

あたりまえの生活を



やすらげる「家」で



社会福祉法人

やちぐさ会

# 地域の中で「あたりまえの生活」を

## くつろげる「家」でありたい

それぞれが日中の活動を終えて、くつろぎ、やすらげる場所。そんな「家」を目指しています。暖かくて楽しい雰囲気をつくることを大切にしています。



食事風景



食後の楽しいひととき

## 「指導」ではなく「支援」を

「神宮寺ホーム」は訓練をしたり指導する場所ではありません。ごく当たり前の「普通の」生活をするために、支え合っていく場所です。

## 「集団生活」ではなく「共同生活」を

ひとりひとりが自由に生活し、尊厳のある人間として自立して過ごすことを支援します。目指すのは「集団生活」ではなく「共同生活」・・・それぞれが役割を持って「必要な人間」として協力しあっています。

それぞれができることを



プールにて

## その人らしい人生を

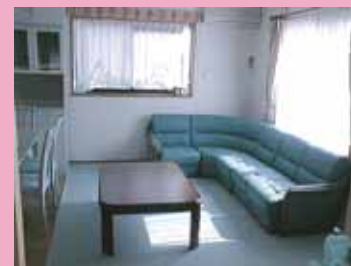
豊かな人生を送るためには、余暇を過ごすのも大切なひとときです。情報を提供し、「選んで」もらい、いろんな「体験をしてもらう」・・・人生を通しての楽しみを見つける支援をします。



ご家族と共に親睦旅行



## 【 建物概要 】



みんなでくつろぐ  
居間



ひとりひとりの  
大切な空間 個室